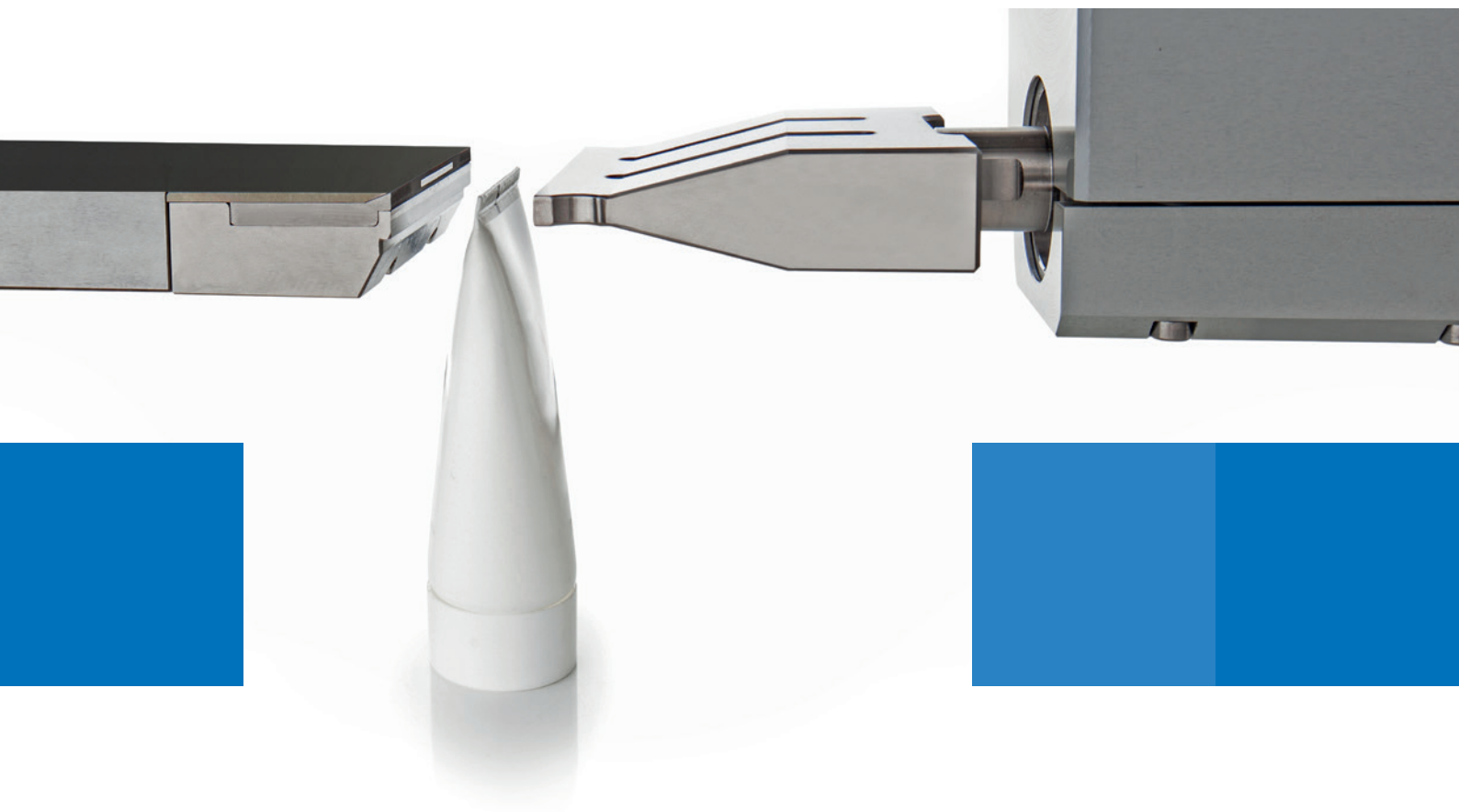


iSONIC WAVE TSE

软管底部封口技术—封口模块
利用超声波技术封口软管底部



SONOTRONIC
ULTRASONICS TECHNOLOGY
首诺超声技术



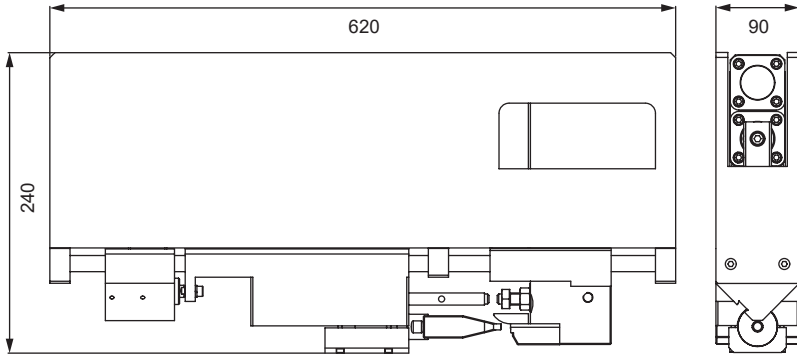
Infos online

iSONIC WAVE TSE

超声波技术TSE 单元—封口软管底部

紧凑型模块化设计，便于集成进灌装产线内

通过对TSE模块中的焊头轮廓特殊的定制，能够对软管和整体复合的层压结构进行紧密的焊接或密封。紧凑的瘦身的设计使TSE模块单元可以轻松地串接在一起以适合多车道系统的整体布局。



100% 密封的缝接面
0% 废料溢出



利用超声波密封软管

技术参数

最大封焊宽度 [mm]	90
最大行程 [mm]	2 x 30
最大封口应力 [N]	430
最大行程下的循环次数 [Cycle time/min]	12
最大气压. [bar]	6
对接底模最大宽度 [mm]	164
封口焊接焊头最大宽度[mm] 35kHz系统	456
密封钳尺寸 宽x高x深 [mm]	90 x 240 x 620

优势

- 35 kHz 超声波系统
- 提供全套超声波焊接模具和密封钳
- 用于集成在灌装线内的完整系统
- 密封模具带有通用型导轨系统
- 焊接模具和底模的平行平面
- 密封强度可调节：50 - 430 N
- 干扰轮廓高于模具层面（不在密封区域内）
- 可选型的固定砧具



SONOTRONIC GmbH
Becker-Göring-Straße 17-25
76307 Karlsbad
德國
电话: +49 7248 9166-0
传真: +49 7248 9166-144
info@sonotronic.de
www.sonotronic.de

SONOTRONIC 香港分公司
Block E, 9/F,
Mai Tak Industrial Building,
221 Wai Yip Street,
Kwun Tong, Kowloon,
Hong Kong 香港
电话: +852 23451111
传真: +852 27978047
sales@sonotronic.hk
www.sonotronic.de

架起通往成功的桥梁

行业解决方案

- 汽车行业
- 塑料
- 包装、食品
- 工业纺织品
- 环保领域

产品

- 非标设备
- 标准机（台机）
- 超声波系统
- 超声波组件

技术

- 超声波
- 红外线
- 加热元件/加热阳模
- 热空气



CLIMATE NEUTRAL COMPANY

Tough compensation of climate protection certificates. Certified by Fokus Zukunft.

